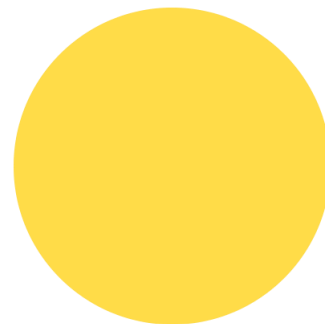
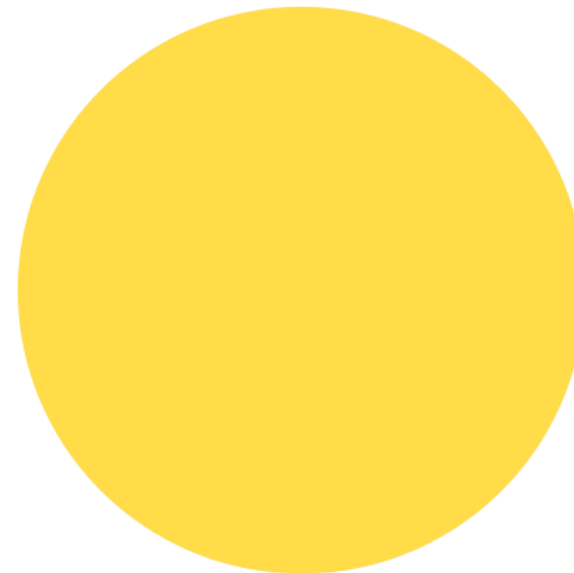


Litex

100% ahorro



LUMINARIAS LED SOLARES CON SENSOR DE MOVIMIENTO



LX1020
60W

CARACTERÍSTICA

- POTENCIA: 60W
- PANEL SOLAR: 6V 11.5W
- BATERIA DE LITIO: 3.2V 24AH
- SWITCH ON/OFF
- MATERIAL: ABS
- IP65 (APTO INTEMPERIE)
- SENSOR DE MOVIMIENTO INCORPORADO
- LUZ FRIA 6000K
- CAJA MASTER 5 UNIDADES



LX1020
120W

CARACTERÍSTICAS

- POTENCIA: 120W
- PANEL SOLAR: 6V 22W
- BATERIA DE LITIO: 3.2V 36AH
- SWITCH ON/OFF
- MATERIAL: ABS
- IP65 (APTO INTEMPERIE)
- SENSOR DE MOVIMIENTO INCORPORADO
- LUZ FRIA 6000K
- CAJA MASTER 4 UNIDADES

FUNCIONAMIENTO

ENCENDIDO: BOTON ENCENDIDO/APAGADO (UNA VEZ ENCENDIDO EL ARTEFACTO POR LAS NOCHES TRABAJARA EN FORMA AUTOMATICA)

FUNCIONES:

LUZ TENUE/LUZ FUERTE (EL ARTEFACTO AL ENCENDERSE AL ANOCHECER TRABAJARA AL 35% DE SU CAPACIDAD DE ILUMINACION Y AL DETECTAR MOVIMIENTO PASARA A TRABAJAR AL 100% DE SU CAPACIDAD LUMINICA)

LUZ FUERTE (AL APRETAR EL BOTON DE ENCENDIDO POR SEGUNDA VEZ APAGANDOSE LA LUZ INDICADORA AZUL DEL SENSOR DE MOVIMIENTO. EL ARTEFACTO TRABAJARA DE MANERA CONSTANTE A LA MISMA INTENSIDAD ANULANDO EL SENSOR DEL MOVIMIENTO AL 100% DE SU INTENSIDAD LUMINICA)

ANGULO DE DETECCION: 120 GRADOS

DISTANCIA DE DETECCION: 12 METROS

TIEMPO DE CARGA: 6 - 8 HORAS (EL TIEMPO DE CARGA DEPENDERA DE LAS CONDICIONES CLIMATICAS)

TIEMPO DE DESCARGA (AUTONOMIA): 13 HORAS

FUNCIONAMIENTO

ENCENDIDO: BOTON ENCENDIDO/APAGADO (UNA VEZ ENCENDIDO EL ARTEFACTO POR LAS NOCHES TRABAJARA EN FORMA AUTOMATICA)

FUNCIONES:

LUZ TENUE/LUZ FUERTE (EL ARTEFACTO AL ENCENDERSE AL ANOCHECER TRABAJARA AL 35% DE SU CAPACIDAD DE ILUMINACION Y AL DETECTAR MOVIMIENTO PASARA A TRABAJAR AL 100% DE SU CAPACIDAD LUMINICA)

LUZ FUERTE (AL APRETAR EL BOTON DE ENCENDIDO POR SEGUNDA VEZ APAGANDOSE LA LUZ INDICADORA AZUL DEL SENSOR DE MOVIMIENTO. EL ARTEFACTO TRABAJARA DE MANERA CONSTANTE A LA MISMA INTENSIDAD ANULANDO EL SENSOR DEL MOVIMIENTO AL 100% DE SU INTENSIDAD LUMINICA)

ANGULO DE DETECCION: 120 GRADOS

DISTANCIA DE DETECCION: 12 METROS

TIEMPO DE CARGA: 6 - 8 HORAS (EL TIEMPO DE CARGA DEPENDERA DE LAS CONDICIONES CLIMATICAS)

TIEMPO DE DESCARGA (AUTONOMIA): 13 HORAS



REFLECTORES LED

SOLARES



LX930
20W

CARACTERÍSTICAS

- EFICACIA LUMINICA: 80 lm/W
- POTENCIA: 20W
- PANEL SOLAR: 5V 15W
- BATERIA DE LITIO: 3.2V 10AH
- MATERIAL: ALUMINIO
- IP65 (APTO INTEMPERIE)
- LUZ FRIA 6000K
- INCLUYE CONTROL REMOTO
- CAJA MASTER 5 UNIDADES



LX930
50W

CARACTERÍSTICAS

- EFICACIA LUMINICA: 80 lm/W
- POTENCIA: 50W
- PANEL SOLAR: 6V 18W
- BATERIA DE LITIO: 3.7V 12000 mAh
- MATERIAL ALUMINIO
- IP65 (APTO INTEMPERIE)
- LUZ FRIA 6000K
- INCLUYE CONTROL REMOTO
- CAJA MASTER 5 UNIDADES

FUNCIONAMIENTO

ENCENDIDO: CONTROL REMOTO - (UNA VEZ ENCENDIDO EL ARTEFACTO POR LAS NOCHES TRABAJARA EN FORMA AUTOMATICA)

FUNCIONAMIENTO: CONTROL REMOTO - (AL APRETAR EL BOTON ON DEL CONTROL REMOTO, EL REFLECTOR SE APAGARÁ DE MANERA AUTOMATICA EN EL DIA Y ENCENDERA DE FORMA AUTOMATICA EN LA NOCHE. PARA APAGAR EL ARTEFACTO Y QUE NO SE PRENDA POR MAS QUE SEA DE NOCHE PRESIONE EL BOTON OFF DEL CONTROL REMOTO. TIENE LA OPCION DE DETERMINAR LAS HORAS DE USO (UNA VEZ APRETADO EL BOTON ON) PUEDE PULSAR EL BOTON CORRESPONDIENTE PARA DETERMINAR LAS HORAS DE USO.)

TIEMPO DE CARGA: 6 - 8 HORAS (EL TIEMPO DE CARGA DEPENDERA DE LAS CONDICIONES CLIMATICAS)

TIEMPO DE DESCARGA MAXIMO: (AUTONOMIA) 10 - 12 HORAS

FUNCIONAMIENTO

ENCENDIDO: CONTROL REMOTO - (UNA VEZ ENCENDIDO EL ARTEFACTO POR LAS NOCHES TRABAJARA EN FORMA AUTOMATICA)

FUNCIONAMIENTO: CONTROL REMOTO - (AL APRETAR EL BOTON ON DEL CONTROL REMOTO, EL REFLECTOR SE APAGARÁ DE MANERA AUTOMATICA EN EL DIA Y ENCENDERA DE FORMA AUTOMATICA EN LA NOCHE. PARA APAGAR EL ARTEFACTO Y QUE NO SE PRENDA POR MAS QUE SEA DE NOCHE PRESIONE EL BOTON OFF DEL CONTROL REMOTO. TIENE LA OPCION DE DETERMINAR LAS HORAS DE USO (UNA VEZ APRETADO EL BOTON ON) PUEDE PULSAR EL BOTON CORRESPONDIENTE PARA DETERMINAR LAS HORAS DE USO.)

TIEMPO DE CARGA: 6 - 8 HORAS (EL TIEMPO DE CARGA DEPENDERA DE LAS CONDICIONES CLIMATICAS)

TIEMPO DE DESCARGA MAXIMO: (AUTONOMIA) 10 - 12 HORAS





LX930
100W

CARACTERÍSTICAS

- EFICACIA LUMINICA: 80 lm/W
- POTENCIA: 100W
- PANEL SOLAR: 5V 40W
- BATERIA DE LITIO: 3,2V 45AH
- MATERIAL: ALUMINIO
- IP65 (APTO INTEMPERIE)
- LUZ FRIA 6000K
- CABLE 5 METROS DE LONGITUD
- INCLUYE CONTROL REMOTO
- CAJA MASTER 4 UNIDADES



LX930
200W

CARACTERÍSTICAS

- EFICACIA LUMINICA: 80 lm/W
- POTENCIA: 200W
- PANEL SOLAR: 3,2V 60W
- BATERIA DE LITIO: 3,2V 65AH
- MATERIAL: ALUMINIO
- IP65 (APTO INTEMPERIE)
- LUZ FRIA 6000K
- CABLE 5 METROS DE LONGITUD
- INCLUYE CONTROL REMOTO
- CAJA MASTER 3 UNIDADES

FUNCIONAMIENTO

- ENCENDIDO: CONTROL REMOTO - (UNA VEZ ENCENDIDO EL ARTEFACTO POR LAS NOCHES TRABAJARA EN FORMA AUTOMATICA)
- FUNCIONAMIENTO: CONTROL REMOTO - (AL APRETAR EL BOTON ON DEL CONTROL REMOTO, EL REFLECTOR SE APAGARÁ DE MANERA AUTOMATICA EN EL DIA Y ENCENDERA DE FORMA AUTOMATICA EN LA NOCHE. PARA APAGAR EL ARTEFACTO Y QUE NO SE PRENDA POR MAS QUE SEA DE NOCHE PRESIONE EL BOTON OFF DEL CONTROL REMOTO. TIENE LA OPCION DE DETERMINAR LAS HORAS DE USO (UNA VEZ APRETADO EL BOTON ON) PUEDE PULSAR EL BOTON CORRESPONDIENTE PARA DETERMINAR LAS HORAS DE USO.)
- TIEMPO DE CARGA: 6 - 8 HORAS (EL TIEMPO DE CARGA DEPENDERA DE LAS CONDICIONES CLIMATICAS)
- TIEMPO DE DESCARGA MAXIMO: (AUTONOMIA) 10 - 12 HORAS

FUNCIONAMIENTO

- ENCENDIDO: CONTROL REMOTO - (UNA VEZ ENCENDIDO EL ARTEFACTO POR LAS NOCHES TRABAJARA EN FORMA AUTOMATICA)
- FUNCIONAMIENTO: CONTROL REMOTO - (AL APRETAR EL BOTON ON DEL CONTROL REMOTO, EL REFLECTOR SE APAGARÁ DE MANERA AUTOMATICA EN EL DIA Y ENCENDERA DE FORMA AUTOMATICA EN LA NOCHE. PARA APAGAR EL ARTEFACTO Y QUE NO SE PRENDA POR MAS QUE SEA DE NOCHE PRESIONE EL BOTON OFF DEL CONTROL REMOTO. TIENE LA OPCION DE DETERMINAR LAS HORAS DE USO (UNA VEZ APRETADO EL BOTON ON) PUEDE PULSAR EL BOTON CORRESPONDIENTE PARA DETERMINAR LAS HORAS DE USO.)
- TIEMPO DE CARGA: 6 - 8 HORAS (EL TIEMPO DE CARGA DEPENDERA DE LAS CONDICIONES CLIMATICAS)
- TIEMPO DE DESCARGA MAXIMO: (AUTONOMIA) 10 - 12 HORAS





LX128

CARACTERISTICAS

- PANEL SOLAR:5.5V 2W
- BATERIA DE LITIO:3.7V 2200 mAh
- POTENCIA MAX:8W
- DIMENSIONES:12*10*4.4cm
- IP65
- ANGULO DE HAZ:180 °
- LUZ FRIA 6000K
- MATERIAL:ABS + PC
- CAJA MASTER50 UNIDADES

FUNCIONAMIENTO

ENCENDIDO:BOTON ENCENDIDO/APAGADO (UNA VEZ ENCENDIDO EL ARTEFACTO POR LAS NOCHES TRABAJARA EN FORMA AUTOMATICA)

FUNCIONES:

LUZ TENUE/LUZ FUERTE (EL ARTEFACTO FUNCIONARA AL 100% DE SU INTENSIDAD AL DETECTAR MOVIMIENTO. AL NO DETECTAR MOVIMIENTO TRABAJARA AL 35% DE SU INTESIDAD AUTONOMIA 8 - 10 HORAS)

LUZ FUERTE/APAGADO (EL ARTEFACTO FUNCIONARA AL 100% DE SU INTENSIDAD LUMINICA AL DETECTAR MOVIMIENTO. AL NO DETECTAR MOVIMIENTO EL ARTEFACTO ESTARA APAGADO AUTONOMIA 8 - 10 HORAS)

LUZ MEDIA (EL ARTEFACTO TRABAJARA AL 65% DE INTENSIDAD DE MANERA CONSTANTE.ANULA EL SENSOR DE MOVIMIENTO AUTONOMIA 5 - 6 HORAS)

TIEMPO DE CARGA:6 - 8 HORAS (EL TIEMPO DE CARGA DEPENDERA DE LAS CONDICIONES CLIMATICAS)

TIEMPO DE DESCARGA MAXIMO:(AUTONOMIA)8 - 10 HORAS



LX627

CARACTERISTICA

- PANEL SOLAR:5V 4W
- BATERIA DE LITIO:3.7V 4400 mAh
- LUMENS MAX:1500lm
- POTENCIA MAX:15W
- DIMENSIONES:23.7*10.2*4.4cm
- IP65
- ANGULO DE HAZ:180 °
- MATERIAL:ABS + PC
- LUZ FRIA - 6000K
- CAJA MASTER25 UNIDADES

FUNCIONAMIENTO

ENCENDIDO: BOTON ENCENDIDO/APAGADO (UNA VEZ ENCENDIDO EL ARTEFACTO POR LAS NOCHES TRABAJARA EN FORMA AUTOMATICA)

FUNCIONES: (APRIETE EL BOTON PARA PODER IR DETERMINANDO EL MODO DE FUNCIONAMIENTO - EL NUMERO DE VECES PARA PODER DETERMINAR EL MODO DE USO)

LUZ TENUE/LUZ FUERTE (EL ARTEFACTO FUNCIONARA AL 100% DE SU INTENSIDAD AL DETECTAR MOVIMIENTO. AL NO DETECTAR MOVIMIENTO TRABAJARA AL 35% DE SU INTESIDAD - AUTONOMIA 8 - 10 HORAS)

LUZ FUERTE/APAGADO (EL ARTEFACTO FUNCIONARA AL 100% DE SU INTENSIDAD LUMINICA AL DETECTAR MOVIMIENTO. AL NO DETECTAR MOVIMIENTO EL ARTEFACTO ESTARA APAGADO - AUTONOMIA 8 - 10 HORAS)

LUZ MEDIA (EL ARTEFACTO TRABAJARA AL 65% DE INTENSIDAD DE MANERA CONSTANTE.ANULA EL SENSOR DE MOVIMIENTO - AUTONOMIA 5 - 6 HORAS)

TIEMPO DE CARGA: 6 - 8 HORAS (EL TIEMPO DE CARGA DEPENDERA DE LAS CONDICIONES CLIMATICAS)

TIEMPO DE DESCARGA MAXIMO:(AUTONOMIA)8 - 10 HORAS





LX825

CARACTERISTICA

S:

- PANEL SOLAR: 6V 2W
- BATERIA DE LITIO: 3.7V 2000 mAh
- POTENCIA MAX: 8W
- IP65
- ANGULO DE HAZ: 360 °
- LUZ FRIA 3000K
- MATERIAL: ABS + PC
- CAJA MASTER 10 UNIDADES

FUNCIONAMIENTO

ENCENDIDO: BOTON ENCENDIDO/APAGADO (UNA VEZ ENCENDIDO EL ARTEFACTO POR LAS NOCHES TRABAJARA EN FORMA AUTOMATICA)

TIEMPO DE CARGA: 6 - 8 HORAS (EL TIEMPO DE CARGA DEPENDERA DE LAS CONDICIONES CLIMATICAS)

TIEMPO DE DESCARGA MAXIMO: (AUTONOMIA) 8 - 10 HORAS



LX130

CARACTERISTICA

S:

- PANEL SOLAR: 2V 0,5W
- BATERIA DE LITIO: 1,2V 600 mAh
- POTENCIA MAX: 2W
- IP65
- ANGULO DE HAZ: 180 °
- LUZ FRIA 3000K
- MATERIAL: ABS + PC
- CAJA MASTER 50 UNIDADES

FUNCIONAMIENTO

ENCENDIDO: BOTON ENCENDIDO/APAGADO (UNA VEZ ENCENDIDO EL ARTEFACTO POR LAS NOCHES TRABAJARA EN FORMA AUTOMATICA)

TIEMPO DE CARGA: 6 - 8 HORAS (EL TIEMPO DE CARGA DEPENDERA DE LAS CONDICIONES CLIMATICAS)

TIEMPO DE DESCARGA MAXIMO: (AUTONOMIA) 8 - 10 HORAS





LX305

CARACTERISTICA
S

- PANEL SOLAR: 5.5V 2W
- BATERIA DE LITIO: 3.7V 2000mAh
- POTENCIA: 6W
- IP65 (APTO INTEMPERIE)
- LUZ FRIA - 6000K
- MATERIAL: ABS + PC
- CAJA MASTER 32 UNIDADES

FUNCIONAMIENTO

ENCENDIDO: BOTON ENCENDIDO/APAGADO (UNA VEZ ENCENDIDO EL ARTEFACTO POR LAS NOCHES TRABAJARA EN FORMA AUTOMATICA)

TIEMPO DE CARGA: 6 - 8 HORAS (EL TIEMPO DE CARGA DEPENDERA DE LAS CONDICIONES CLIMATICAS)

TIEMPO DE DESCARGA MAXIMO: (AUTONOMIA) 6 - 8 HORAS



LX710 /2*3W

CARACTERISTICA
S

- POTENCIA: 2*3W
- PANEL SOLAR: 6V 5W
- BATERIA DE LITIO: 3,7V 4000 mAh
- MATERIAL: ABS
- IP65 (APTO INTEMPERIE)
- CABLE 3 METROS POR ESTACA
- LUZ CALIDA - 3000K
- CAJA MASTER 20 UNIDADES

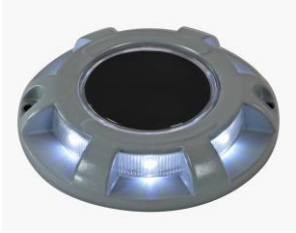
FUNCIONAMIENTO

ENCENDIDO: BOTON ENCENDIDO/APAGADO (UNA VEZ ENCENDIDO EL ARTEFACTO POR LAS NOCHES TRABAJARA EN FORMA AUTOMATICA)

TIEMPO DE CARGA: 6 - 8 HORAS (EL TIEMPO DE CARGA DEPENDERA DE LAS CONDICIONES CLIMATICAS)

TIEMPO DE DESCARGA MAXIMO (AUTONOMIA): 10 - 12 HORAS





LX203

CARACTERISTICA

- POTENCIA:2W
- PANEL SOLAR:2V 0.28W
- BATERIA DE LITIO:1.2V 1800 mAh
- MATERIAL:ABS + PC
- IP65 (APTO INTEMPERIE)
- DIAMETRO 18 CM
- LUZ FRIA 6000K
- CAJA MASTER 10 UNIDADES

FUNCIONAMIENTO

ENCENDIDO: BOTON ENCENDIDO/APAGADO (UNA VEZ ENCENDIDO EL ARTEFACTO POR LAS NOCHES TRABAJARA EN FORMA AUTOMATICA)

TIEMPO DE CARGA: 6 - 8 HORAS (EL TIEMPO DE CARGA DEPENDERA DE LAS CONDICIONES CLIMATICAS)

TIEMPO DE DESCARGA MAXIMO:(AUTONOMIA) 10 - 12 HORAS



LX780

CARACTERISTICAS

- POTENCIA:2W
- PANEL SOLAR:2V 0.6W
- BATERIA DE LITIO:1.2V 1800 mAh
- MATERIAL:ABS + PC
- IP65 (APTO INTEMPERIE)
- DIAMETRO 18 CM
- LUZ FRIA 6000K
- CAJA MASTER 10 UNIDADES

FUNCIONAMIENTO

ENCENDIDO: BOTON ENCENDIDO/APAGADO (UNA VEZ ENCENDIDO EL ARTEFACTO POR LAS NOCHES TRABAJARA EN FORMA AUTOMATICA)

TIEMPO DE CARGA: 6 - 8 HORAS (EL TIEMPO DE CARGA DEPENDERA DE LAS CONDICIONES CLIMATICAS)

TIEMPO DE DESCARGA MAXIMO:(AUTONOMIA)10 - 12 HORAS



CARACTERISTICAS

- PANEL SOLAR:6V 6W
- BATERIA DE LITIO:3.2V 8AH
- POTENCIA:6W* LAMPARA
- IP65 (APTO INTEMPERIE)
- LUZ FRIA + LUZ CALIDA
- MATERIAL:ABS + ALUMINIO
- CAJA MASTER 6 UNIDADES

FUNCIONAMIENTO

- ENCENDIDO:BOTON ENCENDIDO/APAGADO (UNA VEZ ENCENDIDO EL ARTEFACTO POR LAS NOCHES TRABAJARA EN FORMA AUTOMATICA)
- TIEMPO DE CARGA:6 - 8 HORAS (EL TIEMPO DE CARGA DEPENDERA DE LAS CONDICIONES CLIMATICAS)
- TIEMPO DE DESCARGA MAXIMO:(AUTONOMIA)6 - 8 HORAS



LX535
6W



LX450 /2*5W

CARACTERISTICAS

- POTENCIA:5W* LAMPARA
- PANEL SOLAR:6V 5W
- BATERIA DE LITIO: 3.2V 2AH
- MATERIAL: ABS + PC
- IP65 (APTO INTEMPERIE)
- LUZ FRIA 6000K
- 2 METROS DE CABLE POR LAMPARA
- CAJA MASTER 10 UNIDADES

FUNCIONAMIENTO

- ENCENDIDO:BOTON ENCENDIDO/APAGADO
- TIEMPO DE CARGA: 6 - 8 HORAS (EL TIEMPO DE CARGA DEPENDERA DE LAS CONDICIONES CLIMATICAS)
- TIEMPO DE DESCARGA MAXIMO (AUTONOMIA):10 - 12 HORAS





LX827

CARACTERISTICAS

- POTENCIA: 3W* LAMPARA
- PANEL SOLAR: 6V 6W
- BATERIA DE LITIO: 3.7V 6AH
- MATERIAL: ABS + PC
- IP65 (APTO INTEMPERIE)
- LUZ CALIDA 3000K
- 6 METROS DE CABLE
- 20 LAMPARAS
- CAJA MASTER 12 UNIDADES

FUNCIONAMIENTO

ENCENDIDO: BOTON ENCENDIDO / APAGADO (UNA VEZ ENCENDIDO EL ARTEFACTO POR LAS NOCHES TRABAJARA EN FORMA AUTOMATICA)

FUNCIONES

100% INTENSIDAD

30% INTENSIDAD

INCLUYE CONTROL REMOTO

TIEMPO DE CARGA: 6 - 8 HORAS (EL TIEMPO DE CARGA DEPENDERA DE LAS CONDICIONES CLIMATICAS)

TIEMPO DE DESCARGA MAXIMO (AUTONOMIA): 10 - 12 HORAS





LX813

CARACTERISTICAS

- POTENCIA:6W
- BATERIA DE LITIO:3.7V 4400 mAh
- MATERIAL:ABS+PC+SILICONA
- IP65 (APTO INTEMPERIE)
- ENCENDIDO:SWITCH ON /OFF
- SALIDA USB INCORPORADA
- PANEL SOLAR 6V 1W
- DIMENSIONES 18*12*4 CM
- LUZ FRIA - 6000K
- CAJA MASTER 32 UNIDADES

FUNCIONAMIENTO

ENCENDIDO: botón de encendido/apagado (con el mismo botón se setea el modo de funcionamiento)

FUNCIONES

Luz alta - 7 horas de autonomía

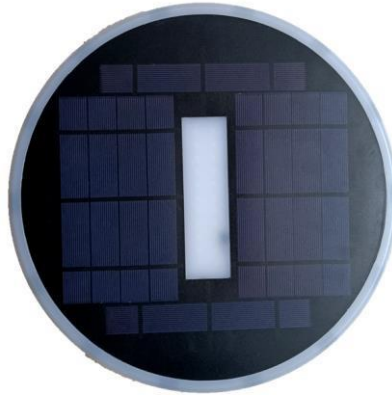
Luz media - 14 horas de autonomía

Luz baja - 21 horas de autonomía

Luz de baliza (ROJA) - 30 horas de autonomía

Tiempo de carga: 6 - 8 horas (el tiempo de carga dependerá de las condiciones climáticas)





LX650

CARACTERISTICAS

- POTENCIA:8W
- Panel Solar:2V 8W
- BATERIA DE LITIO:3.7V 3600 mAh
- MATERIAL:ABS
- IP68
- ENCENDIDO:SWITCH ON/OFF
- CONTROL REMOTO INCLUIDO
- LUZ FRIA - 6000K
- DIAMETRO 30 CM
- CAJA MASTER 10 UNIDADES

FUNCIONAMIENTO

ENCENDIDO: CONTROL REMOTO (UNA VEZ ENCENDIDO TRABAJARA POR LA NOCHES EN FORMA AUTOMATICA)

FUNCIONES DEL CONTROL REMOTO:

- INTENSIDAD LUMINICA
- ENCENDIDO / APAGADO

TIEMPO DE CARGA: 6 - 8 HORAS (EL TIEMPO DE CARGA DEPENDERA DE LAS CONDICIONES CLIMATICAS)

TIEMPO DE DESCARGA MAXIMO (AUTONOMIA): 12 HORAS





 LX110

CARACTERISTICAS

- POTENCIA:2W
- Panel Solar:2V 8W
- BATERIA DE LITIO:3.7V 3600 mAh
- MATERIAL:ABS
- IP68
- ENCENDIDO:SWITCH ON /OFF
- LUZ FRIA - 6000K
- CAJA MASTER 18 UNIDADES

FUNCIONAMIENTO

ENCENDIDO: CONTROL REMOTO (UNA VEZ ENCENDIDO TRABAJARA POR LA NOCHES EN FORMA AUTOMATICA)

TIEMPO DE CARGA:6 - 8 HORAS (EL TIEMPO DE CARGA DEPENDERA DE LAS CONDICIONES CLIMATICAS)

TIEMPO DE DESCARGA MAXIMO (AUTONOMIA): 12 HORAS





LX017
Wi-Fi

CARACTERISTICAS

- PANEL SOLAR: 5V 5W
- BATERIA DE LITIO: 3.7V 12800mAh
- IP67
- NOCHE: INFRARROJO + REFLECTOR
- MODO DE DETECCION: PIR + RADAR
- DISTANCIA DE DETECCION: 0 - 12 M
- ANGULO DE DETECCION: 120°
- ALMACENAMIENTO: TARJETA TF 32GB
- DOBLE VIA DE COMUNICACION
- 1080P
- DIMENSIONES 23*14*11 CM
- CAJA MASTER 10 UNIDADES

FUNCIONAMIENTO

ENCENDIDO: INTERRUPTOR ON/OFF

TIPO DE CONEXIÓN: WIFI

APLICACIÓN A UTILIZAR EN CELULAR: I - CAM+ (DISPONIBLE PARA ANDROID Y IOS)

AUTONOMIA : 48 HS

(UNA VEZ DESCARGADA LA APLICACIÓN PODRÁ CONECTAR LA CÁMARA A LA MISMA A TRAVÉS DE LA MISMA RED WIFI. DEJANDO SETEADA LA CÁMARA A ESTA RED .

PODRÁ COMPARTIR EL USO DE LA CÁMARA ENTRE VARIAS PERSONAS DANDO LA POSIBILIDAD A UTILIZARLA O MERAMENTE VISITAR LA APLICACIÓN Y VER LA CÁMARA)

INCLUYE TARJETA DE MEMORIA 32 GB





LX310

CARACTERISTICAS

- PANEL SOLAR: 5V 0.6W
- BATERIA DE LITIO: 3.2V 2000mAh
- IP67
- ALARMA 120 DB
- SENSOR DE MOVIMIENTO
- ANGULO DE DETECCION 110°
- DISTANCIA DE DETECCION 9 METROS
- WIFI IEEE 802.11 B 2.4GHZ
- DIMENSIONES 14*8*8 CM
- CAJA MASTER 50 UNIDADES

FUNCIONAMIENTO

CONEXIÓN WIFI

ENCENDIDO: BOTÓN DE ENCENDIDO/APAGADO

CONTROL REMOTO INCLUIDO (ACTIVA/DESACTIVA/SOS)

CONEXIÓN A APLICACIÓN TUYA DISPONIBLE PARA ANDROID Y iOS. (La alarma se conecta a la aplicación llamada Tuya que debe descargarse al celular y seguir los pasos del manual de usuario que trae la alarma y así enlazarla a su red Wifi. De esta manera al enlazarla cuando suene dará aviso a su celular)





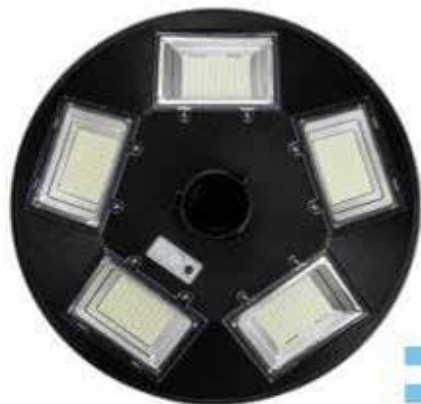
LX027
4G

CARACTERISTICAS

- PANEL SOLAR: 6V 7.8W
- BATERIA DE LITIO: 3.7V 19000mAh
- IP67
- NOCHE: INFRARROJO + REFLECTOR
- MODO DE DETECCION: PIR + RADAR
- DISTANCIA DE DETECCION: 0- 12 M
- ANGULO DE DETECCION: 120°
- ALMACENAMIENTO: TARJETA TF 64GB
- DIMENSIONES: 265*175*255 MM
- DOBLE VIA DE COMUNICACION
- 1080P
- CAJA MASTER 6 UNIDADES



FAROLAS LED SOLARES



CARACTERISTICAS

- POTENCIA: 60W
- PANEL SOLAR: 6V 25W
- BATERIA DE LITIO: 3.2V 24AH
- SWITCH ON/OFF
- TIEMPO DE CARGA: 6 - 8 HORAS
- TIEMPO DE DESCARGA: 13 HORAS
- MATERIAL: ABS + PC
- IP65 (APTO INTEMPERIE)
- CELDA FOTOELECTRICA INCORPORADA
- LUZ FRIA - 6000K
- DIAMETRO 55 CM
- CAJA MASTER 4 UNIDADES

LX065

- Encender el artefacto una vez instalado.
- Instalarlo preferentemente por la mañana de 09:00 am – 14:00 pm, para una correcta carga de baterías.
- Limpie el panel solar antes de instalar el equipo
- Evite árboles, paredones, techos que produzcan sombras y puedan perjudicar la correcta carga de baterías y funcionamiento del artefacto.
- Instalacion en lo posible a 45° para un apto rendimiento y preferentemente hacia el norte.
- Para verificar si el equipo esta en funcionamiento, tape el panel solar. De este modo se activa la celda fotovoltaica y se enciende la luz.

La garantía cubre únicamente defectos de fábrica.

Si el producto tiene una mala instalación, utilización o mantenimiento por parte del usuario, será resonsable del mismo.

El producto no presenta peligro alguno a la salud del usuario.

ILUMINACIÓN SUSTENTABLE



100% ahorro
de energía



Práctico
Sin mano de obra



Inalámbrico
Sin cableado



Ecofriendly



Litex
CONTRIBUYE A

 **OBJETIVOS**  **DE DESARROLLO SOSTENIBLE**

Importa y distribuye

Interdinamica S. A

Defensa 269, San Telmo, CABA

CUIT: 30-70700178-8

Hecho en China



/LitexArg



HECHO EN ARGENTINA



WWW.LITEXLED.COM.AR