

# ENSAYO ECHINOCHLOA - EMULSION MULTIPLE APLICACION DE CLETODIN 24% - 0,6 L/HA

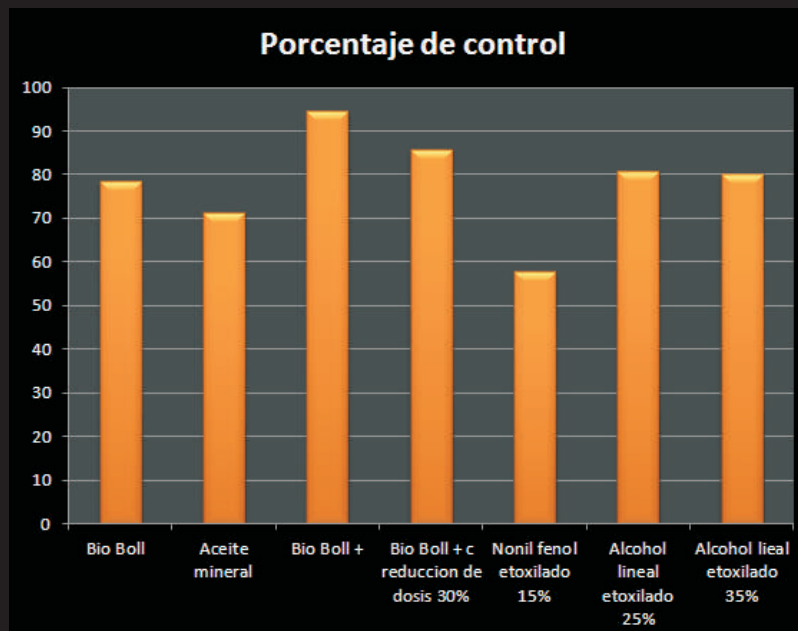
LUGAR: TARUCA PAMPA - TUCUMAN

CARACTERISTICAS: COBERTURA Y  
ABUNDANCIA DE ECHINOCHLOA  
Y EMERGENCIA DE PLANTULAS.

TASA DE APLICACION: 65 L/HA

TRATAMIENTOS CON 600 Cm<sup>3</sup> DE  
CLETODIN POR HECTAREA

Y EN EL CASO DE BIO BOLL + CON  
ENCAPSULADO DE REDUCCION DE DOSIS  
UN 30%



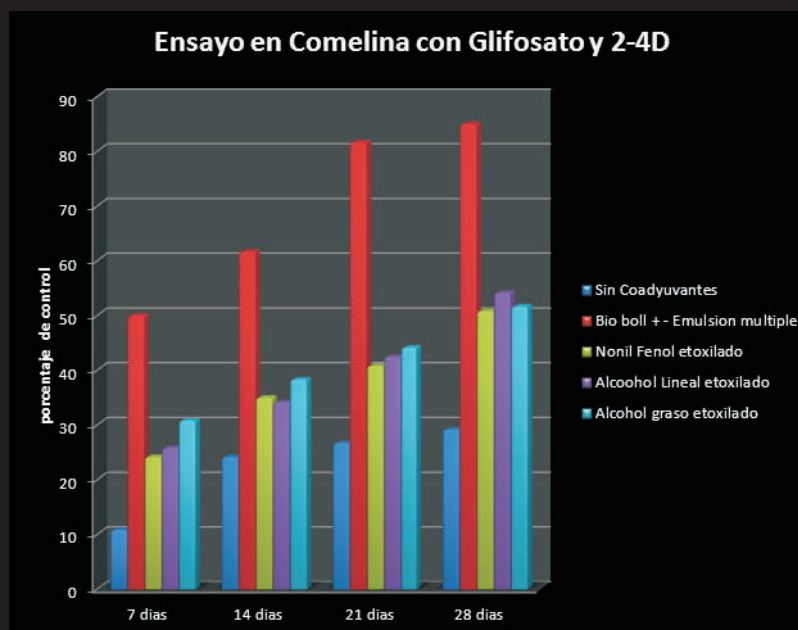
# ENSAYO COMPARATIVO EN COMELINA RECTA - EMULSION MULTIPLE APLICACION GLIFOSATO 7V, 7% + 2-4D 87%

CARACTERISTICAS

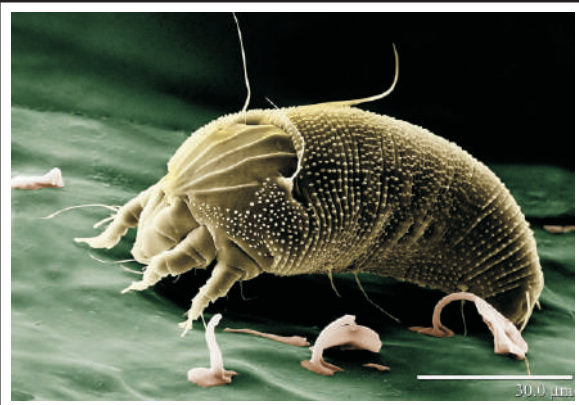
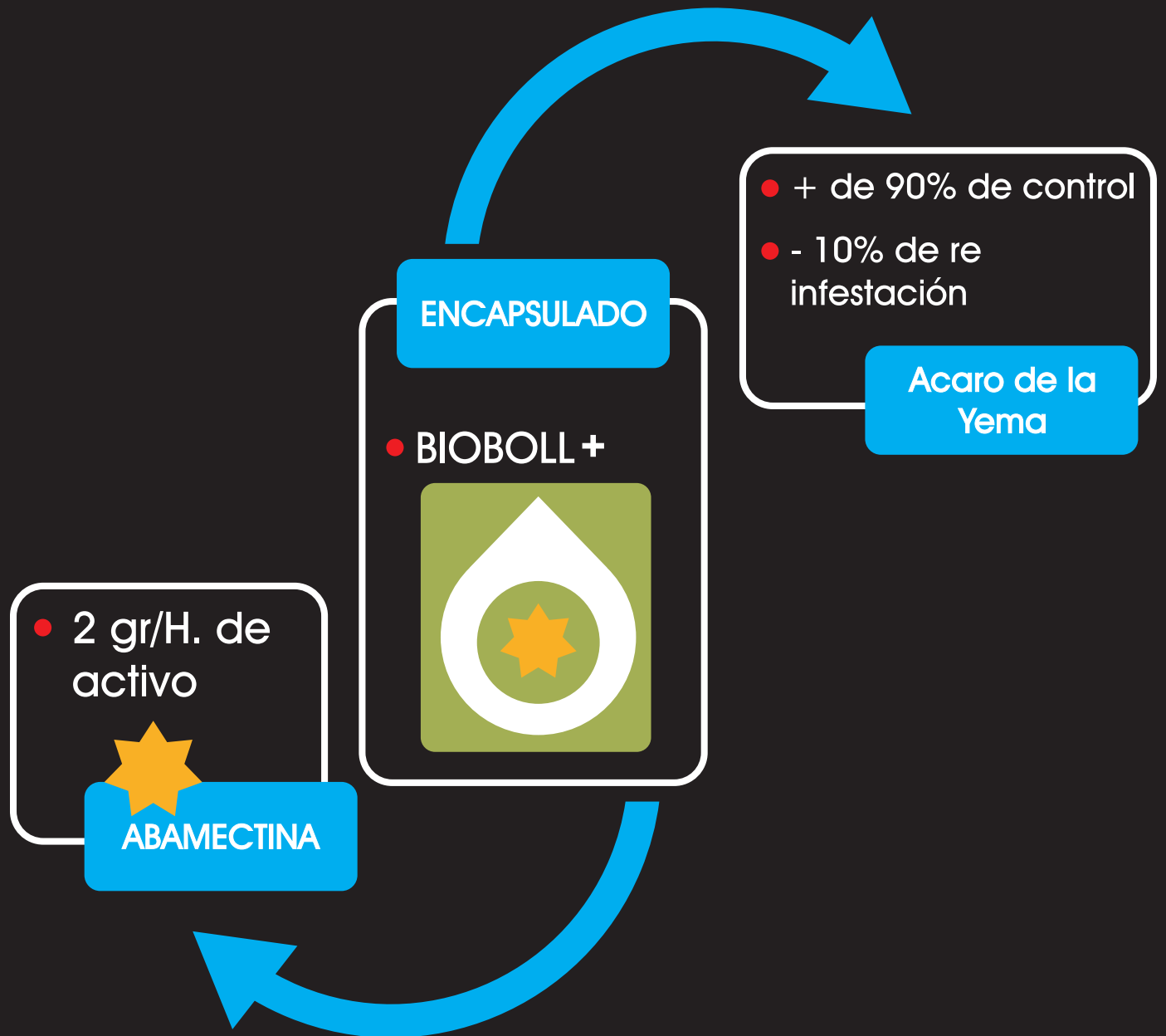
TASA DE APLICACION: 65 L/HA

LUGAR: TARUCA PAMPA

TRATAMIENTOS	DOSIS P/HA	DOSIS P/HA
	GLIFOSATO	24-D
Testigo	1,3	1
Bio Boll + EM MUL	1,3	1*
Bio Boll + EM MUL	1,3	0,8*
Bio Boll + EM MUL	1,04*	0,8
Bio Boll + EM MUL	0,9*	0,7*
Nonil Fenol Eto 15 %	1,3	1
Nonil Fenol Eto 15 %	1,04	0,8
Alcohol lineal etoxilado 35%	1,3	1
Alcohol lineal etoxilado	1,04	0,8
Alcohol graso etoxilado	1,3	1
Alcohol graso etoxilado	1	0,8



# APLICACION DE ABAMECTINA CON EMULSION MULTIPLE, PARA CONTROL DE ACAROS DE LA YEMA EN LIMONEROS



ACARO DE LA YEMA DEL LIMON



MALFORMACIONES DE RAMAS, HOJAS, FLORES  
Y CAIDA PREMATURA DE LOS FRUTOS.